



**SANDRINI**  
metalli

# COILS & NASTRI

Catalogo Prodotti | Product Catalogue

 DIVISIONE **COILS**





*Non puntiamo al meglio:  
puntiamo oltre.*

*We are not simply aiming for the top:  
we are going above and beyond.*

*Nazareno Sandrini*

Fondata dal Presidente Nazareno Sandrini, da oltre 70 anni Sandrini Metalli opera nel settore delle coperture.

Nata come azienda artigiana, ha assunto crescendo un assetto decisamente più industriale, sempre tenendo come principale obiettivo il raggiungimento dei massimi livelli di qualità nel prodotto e nel servizio offerto al cliente.

Oggi Sandrini Metalli opera con tre differenti divisioni:

- Divisione Building, che si occupa della produzione di lamiere grecate destinate ad ogni tipologia di utilizzo;
- Divisione Coils, che si occupa del taglio e della commercializzazione di laminati metallici;
- Divisione Architecture, che offre prodotti destinati a rivestimenti e coperture dall'alto valore architettonico.

Sandrini Metalli è un partner rapido, affidabile, competitivo e tecnologicamente avanzato per tutti gli operatori del settore nella fornitura di prodotti e servizi per il sistema tetto.

Sandrini Metalli was founded by Nazareno Sandrini in the 1950s and has become a leader in the market of corrugated and trapezoidal sheets.

What starting out as a small company has become an industrial leader with the main purpose of providing the highest quality products and the best customer service.

Sandrini Metalli has expanded its activities into 3 different branches:

- Building Division, which is dedicated to the production of corrugated and trapezoidal sheets for all kinds of use;
- Coils Division, which is dedicated to the supply of strips and sheets in several materials, thicknesses and widths, with a wide range of colours available;
- Architecture Division, which is dedicated to roofing and cladding to enhance buildings with high architectural value.

Sandrini Metalli is a responsive, reliable, competitive and technologically advanced partner for all companies dealing with products and services for the roofing system.

L'esperienza maturata nel settore dei laminati metallici rende Sandrini Metalli un fornitore ideale, poiché più di chiunque altro conosce i requisiti fondamentali che il mercato oggi richiede:

The Sandrini Metalli experience in the metal-rolled sector makes it the ideal partner. It knows better than anyone else the essential requirements of the current market:



**ELEVATA QUALITÀ DEL MATERIALE**  
HIGH QUALITY MATERIALS



**CONSEGNA IN TEMPI RAPIDI**  
RAPID DELIVERY



**VASTA GAMMA DI PRODOTTI**  
WIDE RANGE OF PRODUCTS



**PREZZI COMPETITIVI**  
COMPETITIVE PRICES

NATURAL P. 10

STANDARD P. 12

PREMIUM P. 14

LUXURY P. 16

STONE P. 18

ACCESSORIES P. 20

### DIVISIONE COILS

Grazie alla disponibilità di impianti slitter di ultima generazione, Sandrini Metalli è in grado di fornire nastri di larghezze diverse, nei materiali e negli spessori richiesti:

Thanks to its state-of-the-art slitters and cut-to-length machines, Sandrini Metalli can provide strips in the required widths, thicknesses and materials:

- **Alluminio (naturale e preverniciato)**      • Aluminium (natural and prepainted)
- **Acciaio (zincato e preverniciato)**      • Steel (galvanized and prepainted)
- **Acciaio inox**      • Stainless steel
- **Aluzinc®**      • Aluzinc®
- **Magnelis®**      • Magnelis®
- **Rame**      • Copper
- **Zinco Titanio**      • Titanium Zinc

La flessibilità e l'attenzione al servizio, che da sempre ci contraddistinguono, rendono l'azienda il partner ideale per piccoli e grandi progetti.

La vicinanza ai principali nodi stradali del Nord Italia fa sì che Sandrini Metalli possa rappresentare un partner affidabile non solo per i clienti Italiani, ma anche per quelli esteri.

The flexibility and dedication to customer service, which have always distinguished us, make Sandrini Metalli an ideal partner for big and small projects.

Thanks to the proximity to the main highways in Northern Italy, Sandrini Metalli can be easily reached by clients both in Italy and abroad.

# NATURAL

## acciaio zincato - galvanized steel

### CARATTERISTICHE TECNICHE - TECHNICAL CHARACTERISTICS

Normative di riferimento Reference standard	<b>UNI 10346</b>
Peso specifico - Specific weight	<b>7.85 kg/dm<sup>3</sup></b>
Denominazione Denomination	<b>DX51/DX52 S250/S280/S320</b>
Natura del rivestimento Coating	<b>Z100 o superiore Z100 or better</b>

### DIMENSIONI STANDARD mm - STANDARD DIMENSIONS mm

Spessore - Thickness	<b>0.40 ÷ 2.00</b>
Larghezze - Widths	<b>1000 - 1250 - 1500</b>

## acciaio inox - stainless steel

### CARATTERISTICHE TECNICHE - TECHNICAL CHARACTERISTICS

Normative di riferimento Reference standard	<b>UNI EN 10088-2</b>
Peso specifico - Specific weight	<b>8.00 kg/dm<sup>3</sup></b>
Denominazione Denomination	<b>AISI 304/316/430</b>
Forma del prodotto Product type	<b>C (laminato a freddo) C (cold rolled)</b>
Finitura - Finishing	<b>2B/BA</b>

### DIMENSIONI STANDARD mm - STANDARD DIMENSIONS mm

Spessore - Thickness	<b>0.40 ÷ 2.00</b>
Larghezze - Widths	<b>1000 - 1250 - 1500</b>

Verniciature, finiture, spessori e larghezze diversi sono disponibili su richiesta  
Different types of coating, finishing, thicknesses and dimensions are available upon request

## alluminio naturale - natural aluminium

### CARATTERISTICHE TECNICHE - TECHNICAL CHARACTERISTICS

Normative di riferimento Reference standard	<b>UNI 485-2/UNI 573-3</b>
Peso specifico - Specific weight	<b>2.70 kg/dm<sup>3</sup></b>
Denominazione Denomination	<b>ALLOY 1050/3003 3005/3105/5754</b>
Stato fisico - Temper	<b>H12/22 ÷ H18/28</b>

### DIMENSIONI STANDARD mm - STANDARD DIMENSIONS mm

Spessore - Thickness	<b>0.40 ÷ 2.00</b>
Larghezze - Widths	<b>1000 - 1250 - 1500</b>

## aluzinc

## magnelis\*\*

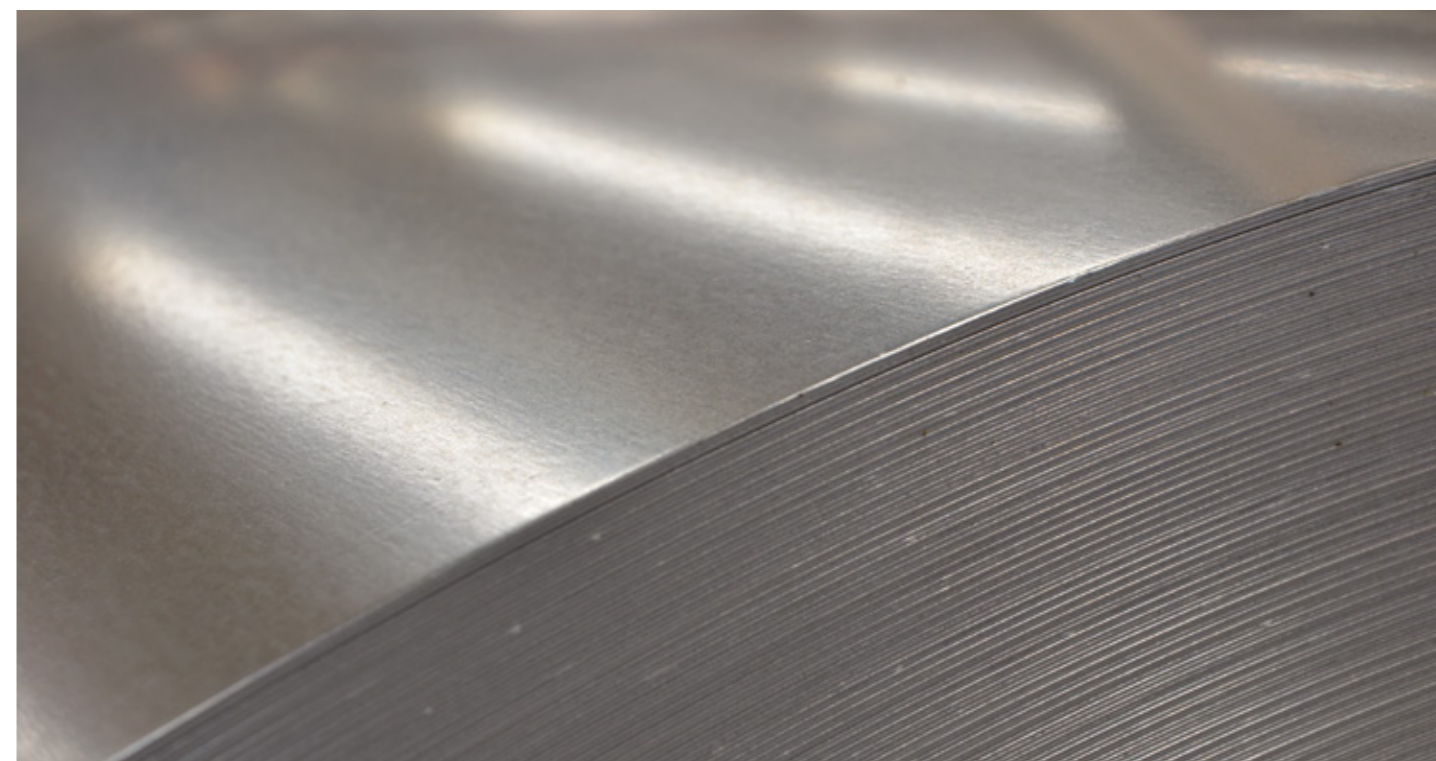
### CARATTERISTICHE TECNICHE - TECHNICAL CHARACTERISTICS

Normative di riferimento Reference standard	<b>UNI 10346</b>
Peso specifico - Specific weight	<b>7.85 kg/dm<sup>3</sup></b>
Denominazione Denomination	<b>DX51/S250/S280</b>
Natura del rivestimento Coating	<b>AZ185      **ZM310</b>

### DIMENSIONI STANDARD mm - STANDARD DIMENSIONS mm

Spessore - Thickness	<b>0.40 ÷ 2.00</b>
Larghezze - Widths	<b>1000 - 1250 - 1500</b>

**IMPIEGHI:** Lattoneria, Aggraffatura, Profilatura  
**USE:** Flashing, Standing seam, Roll forming



# STANDARD

## acciaio preverniciato - prepainted steel

### CARATTERISTICHE TECNICHE - TECHNICAL CHARACTERISTICS

Normative di riferimento Reference standard	<b>UNI 10346</b>
Peso specifico - Specific weight	<b>7.85 kg/dm<sup>3</sup></b>
Denominazione - Denomination	<b>DX51/DX52/S250/S280/S320</b>
Natura del rivestimento - Coating	<b>Z100 o superiore Z100 or better</b>

### VERNICIATURA - COIL COATING

Tipologia - Type	<b>Polyester 2F</b>	<b>Polyester 1F</b>
Spessore - Thickness	<b>25/17 µm</b>	<b>25/7 µm</b>

### DIMENSIONI STANDARD mm - STANDARD DIMENSIONS mm

Spessore - Thickness	<b>0.40 ÷ 2.00</b>
Larghezze - Widths	<b>1000 - 1250 - 1500</b>

## alluminio preverniciato - prepainted aluminium

### CARATTERISTICHE TECNICHE - TECHNICAL CHARACTERISTICS

Normative di riferimento Reference standard	<b>UNI 485-2 / UNI 573-3</b>
Peso specifico - Specific weight	<b>2.70 kg/dm<sup>3</sup></b>
Denominazione - Denomination	<b>ALLOY 1050/3003/3005/3105/5754</b>
Stato fisico - Temper	<b>H42 ÷ H48</b>

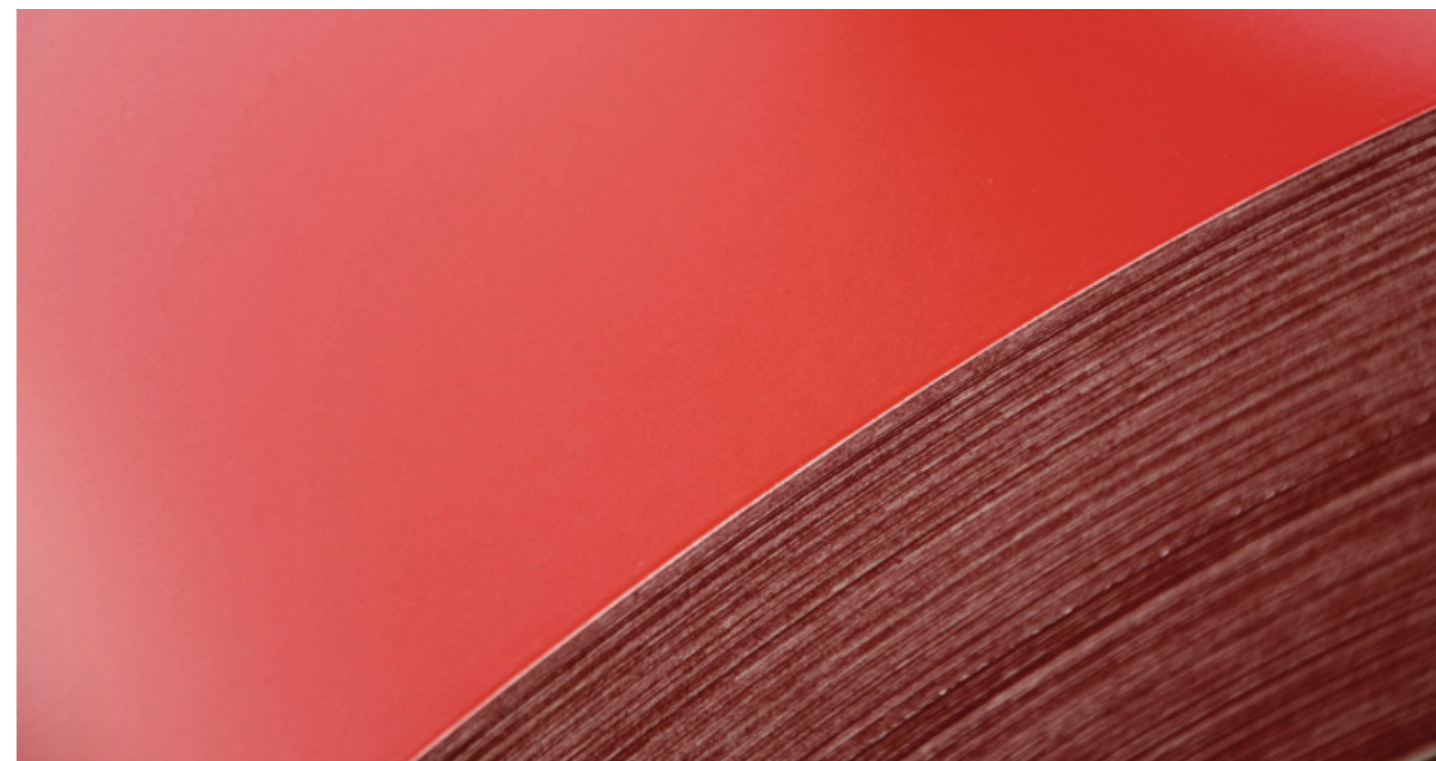
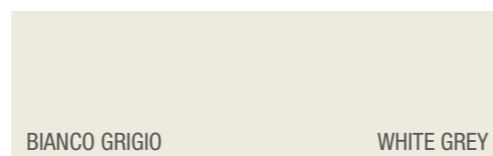
### VERNICIATURA - COIL COATING

Tipologia - Type	<b>Polyester 2F</b>	<b>Polyester 1F</b>
Spessore - Thickness	<b>25/17 µm</b>	<b>25/7 µm</b>

### DIMENSIONI STANDARD mm - STANDARD DIMENSIONS mm

Spessore - Thickness	<b>0.40 ÷ 2.00</b>
Larghezze - Widths	<b>1000 - 1250 - 1500</b>

Verniciature, finiture, spessori e larghezze diversi sono disponibili su richiesta  
Different types of coating, finishing, thicknesses and dimensions are available upon request



**IMPIEGHI:** Lattoneria, Aggraffatura, Profilatura  
**USE:** Flashing, Standing seam, Roll forming

# PREMIUM

## acciaio preverniciato - prepainted steel

### CARATTERISTICHE TECNICHE - TECHNICAL CHARACTERISTICS

Normative di riferimento Reference standard	<b>UNI 10346</b>
Peso specifico - Specific weight	<b>7.85 kg/dm<sup>3</sup></b>
Denominazione - Denomination	<b>DX51/DX52/S250/S280/S320</b>
Natura del rivestimento Coating	<b>Z100 o superiore Z100 or better</b>

### VERNICIATURA - COIL COATING

Tipologia - Type	<b>Polyester 2F</b>	<b>Polyester 1F</b>
Spessore - Thickness	<b>25/17 µm</b>	<b>25/7 µm</b>

### DIMENSIONI STANDARD mm - STANDARD DIMENSIONS mm

Spessore - Thickness	<b>0.40 ÷ 2.00</b>
Larghezze - Widths	<b>1000 - 1250 - 1500</b>

## alluminio preverniciato - prepainted aluminium

### CARATTERISTICHE TECNICHE - TECHNICAL CHARACTERISTICS

Normative di riferimento Reference standard	<b>UNI 485-2/UNI 573-3</b>
Peso specifico - Specific weight	<b>2.70 kg/dm<sup>3</sup></b>
Denominazione - Denomination	<b>ALLOY 1050/3003/3005/3105/5754</b>
Stato fisico - Temper	<b>H42 ÷ H48</b>

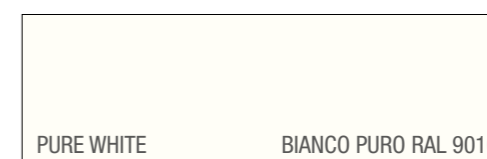
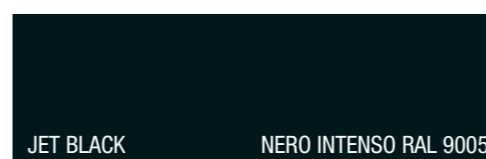
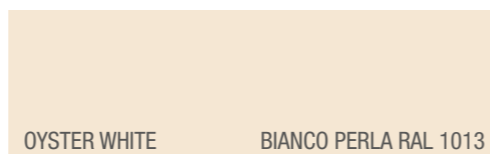
### VERNICIATURA - COIL COATING

Tipologia - Type	<b>Polyester 2F</b>	<b>Polyester 1F</b>
Spessore - Thickness	<b>25/17 µm</b>	<b>25/7 µm</b>

### DIMENSIONI STANDARD mm - STANDARD DIMENSIONS mm

Spessore - Thickness	<b>0.40 ÷ 2.00</b>
Larghezze - Widths	<b>1000 - 1250 - 1500</b>

Verniciature, finiture, spessori e larghezze diversi sono disponibili su richiesta  
Different types of coating, finishing, thicknesses and dimensions are available upon request



**IMPIEGHI:** Lattoneria, Aggraffatura, Profilatura  
**USE:** Flashing, Standing seam, Roll forming



# LUXURY

## acciaio preverniciato - prepainted steel

### CARATTERISTICHE TECNICHE - TECHNICAL CHARACTERISTICS

Normative di riferimento Reference standard	<b>UNI 10346</b>
Peso specifico - Specific weight	<b>7.85 kg/dm<sup>3</sup></b>
Denominazione Denomination	<b>DX51/DX52 S250/S280</b>
Natura del rivestimento Coating	<b>Z100 o superiore Z100 or better</b>

### DIMENSIONI STANDARD mm - STANDARD DIMENSIONS mm

Spessore - Thickness	<b>0.40 ÷ 2.00</b>
Larghezze - Widths	<b>1000 - 1250 - 1500</b>

## alluminio preverniciato - prepainted aluminium

### CARATTERISTICHE TECNICHE - TECHNICAL CHARACTERISTICS

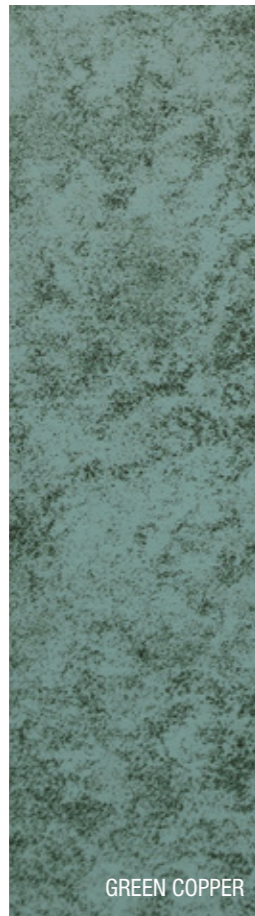
Normative di riferimento Reference standard	<b>UNI 485-2/UNI 573-3</b>
Peso specifico - Specific weight	<b>2.70 kg/dm<sup>3</sup></b>
Denominazione Denomination	<b>ALLOY 1050/3003 3005/3105/5754</b>
Stato fisico - Temper	<b>H42 ÷ H48</b>

### DIMENSIONI STANDARD mm - STANDARD DIMENSIONS mm

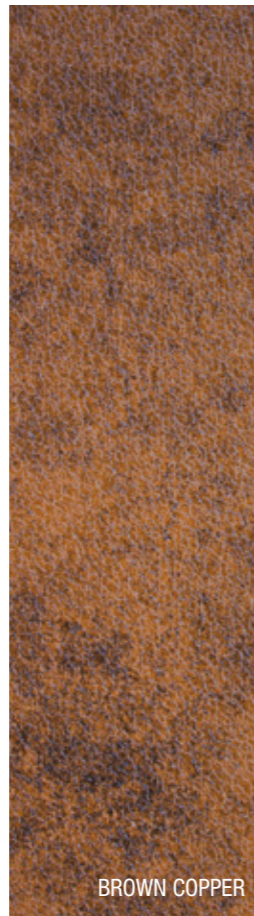
Spessore - Thickness	<b>0.40 ÷ 2.00</b>
Larghezze - Widths	<b>1000 - 1250 - 1500</b>



RED COPPER



GREEN COPPER



BROWN COPPER



GREY TITANIUM



ALUCORTEN

Verniciature, finiture, spessori e larghezze diversi sono disponibili su richiesta  
Different types of coating, finishing, thicknesses and dimensions are available upon request

**IMPIEGHI:** Lattoneria, Aggraffatura, Profilatura  
**USE:** Flashing, Standing seam, Roll forming



# STONE

## acciaio preverniciato - prepainted steel

### CARATTERISTICHE TECNICHE - TECHNICAL CHARACTERISTICS

Normative di riferimento Reference standard	<b>UNI 10346</b>
Peso specifico - Specific weight	<b>7.85 kg/dm<sup>3</sup></b>
Denominazione Denomination	<b>DX51/DX52 S250/S280</b>
Natura del rivestimento Coating	<b>Z100 o superiore Z100 or better</b>

### DIMENSIONI STANDARD mm - STANDARD DIMENSIONS mm

Spessore - Thickness	<b>0.40 ÷ 2.00</b>
Larghezze - Widths	<b>1000 - 1250 - 1500</b>

## alluminio preverniciato - prepainted aluminium

### CARATTERISTICHE TECNICHE - TECHNICAL CHARACTERISTICS

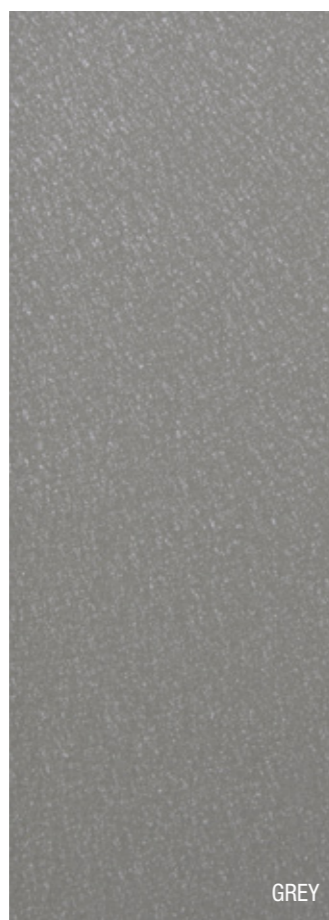
Normative di riferimento Reference standard	<b>UNI 485-2/UNI 573-3</b>
Peso specifico - Specific weight	<b>2.70 kg/dm<sup>3</sup></b>
Denominazione Denomination	<b>ALLOY 1050/3003 3005/3105/5754</b>
Stato fisico - Temper	<b>H42 ÷ H48</b>

### DIMENSIONI STANDARD mm - STANDARD DIMENSIONS mm

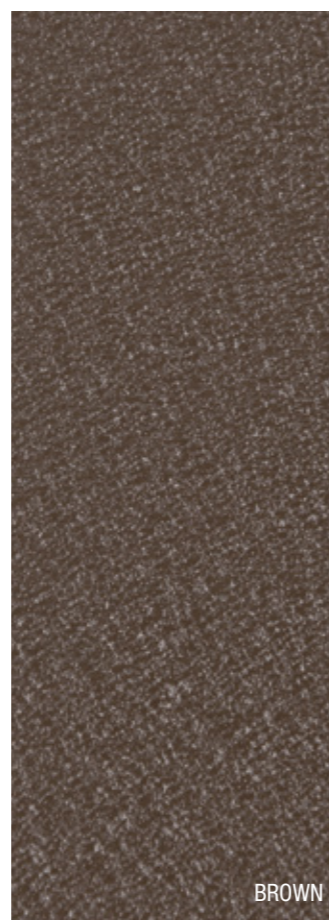
Spessore - Thickness	<b>0.40 ÷ 2.00</b>
Larghezze - Widths	<b>1000 - 1250 - 1500</b>



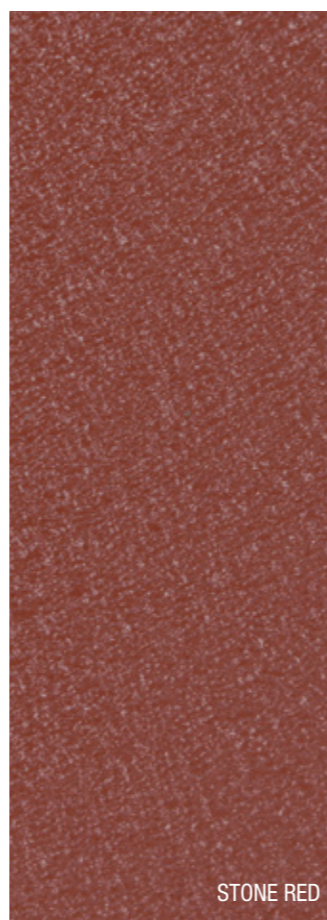
GRAFITE



GREY



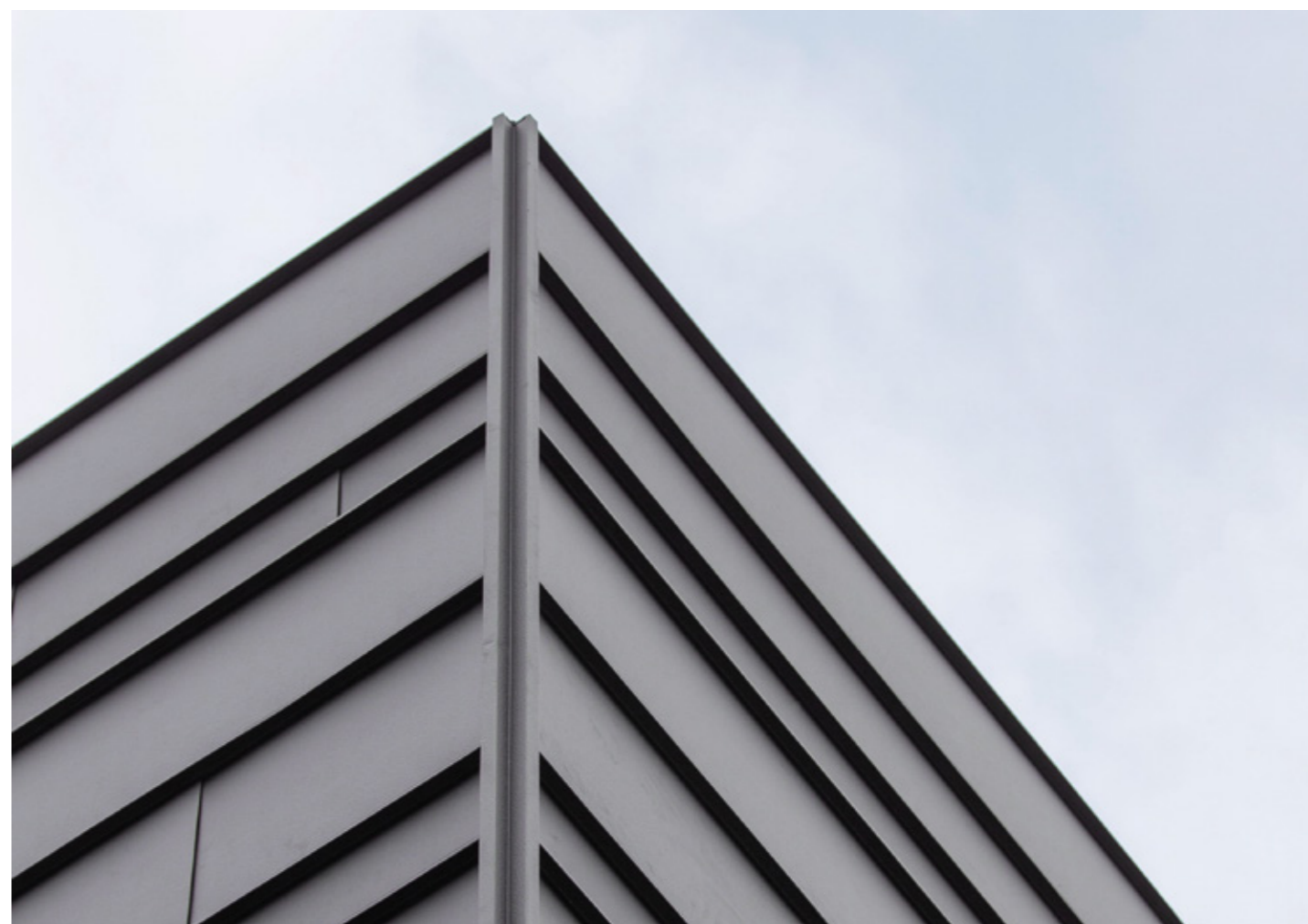
BROWN



STONE RED

Verniciature, finiture, spessori e larghezze diversi sono disponibili su richiesta  
Different types of coating, finishing, thicknesses and dimensions are available upon request

**IMPIEGHI:** Lattoneria, Aggraffatura, Profilatura  
**USE:** Flashing, Standing seam, Roll forming



## BOCCHETTA PIANA O SAGOMATA FLAT OR SHAPED OUTLET



DISPONIBILI IN DIAMETRO\*  
AVAILABLE IN DIAMETER\*  
60 mm - 80 mm - 100 mm - 120 mm

## TUBO PLUVIALE DOWNPIPE



DISPONIBILI IN DIAMETRO\*  
AVAILABLE IN DIAMETER\*  
60 mm - 80 mm - 100 mm - 120 mm

## GOMITO FIG. 2 - 72° 72° ELBOW



DISPONIBILI IN DIAMETRO\*  
AVAILABLE IN DIAMETER\*  
60 mm - 80 mm - 100 mm - 120 mm

## GOMITO FIG. 3 - 90° 90° ELBOW



DISPONIBILI IN DIAMETRO\*  
AVAILABLE IN DIAMETER\*  
60 mm - 80 mm - 100 mm - 120 mm

## COLLARE, VITE E TASSELLO PIPE CLAMP WITH SCREW AND PLUG



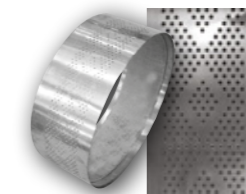
DISPONIBILI IN DIAMETRO\*  
AVAILABLE IN DIAMETER\*  
60 mm - 80 mm - 100 mm - 120 mm

## TIRANTE INTERNO TIE ROD FOR GUTTERS



A "Z", O OCCHIELLO O AD "L"  
"Z", EYELET OR "L"  
LUNGHEZZA LENGTH 400 mm

## BANDELLA FORATA A ROMBI DIAMOND SHAPED PERFORATED STRIP



SV. WIDTH 200 mm  
SV. WIDTH 250 mm  
SV. WIDTH 330 mm  
SV. WIDTH 417 mm  
SV. WIDTH 500 mm

## ROTOLO DI PIOMBO ROLLED LEAD SHEET



DISPONIBILI IN SPESSORE  
AVAILABLE IN THICKNESS  
1.00 mm - 1.2 mm

## VERGHE DI STAGNO TIN BARS

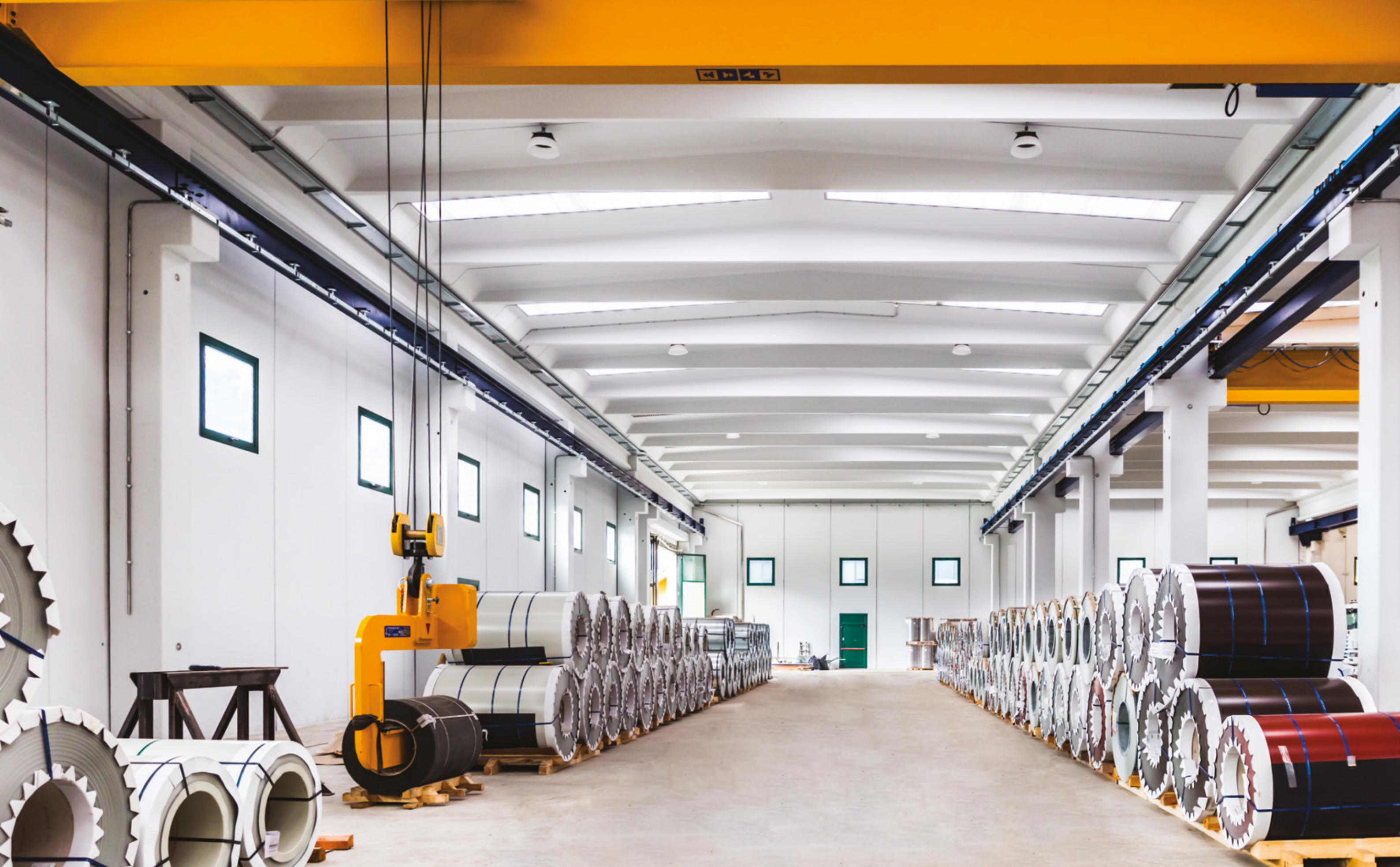


CONFEZIONI DA 25 KG  
BOXES OF 25 KG  
PESO WEIGHT 180 gr

## SILICONE SILICONE



CONFEZIONI DA 24 PEZZI  
BOXES OF 24 PIECES  
BG - TM - TRASP. - RAL 9006 - RAL 7016  
WG - DB - CLEAR - SILVER - RAL 7016



**IL METALLO  
CHE VESTE  
IL MONDO** 



**SANDRINI metalli S.p.A.**  
Via P. Togliatti, 18/A - 24062 Costa Volpino (BG)  
+39 035 970 435  
[www.sandrinimetalli.it](http://www.sandrinimetalli.it)