



GAMMA PRODOTTI

PRODUCT RANGE

RFI 230 V/USP

TRAVERSA IN C.A.V.P. PER LINEE TRADIZIONALI ($V \leq 250$ Km/h) E CON USP
CONCRETE SLEEPERS FOR TRADITIONAL LINES ($V \leq 250$ Km/h) AND AVAILABLE WITH USP

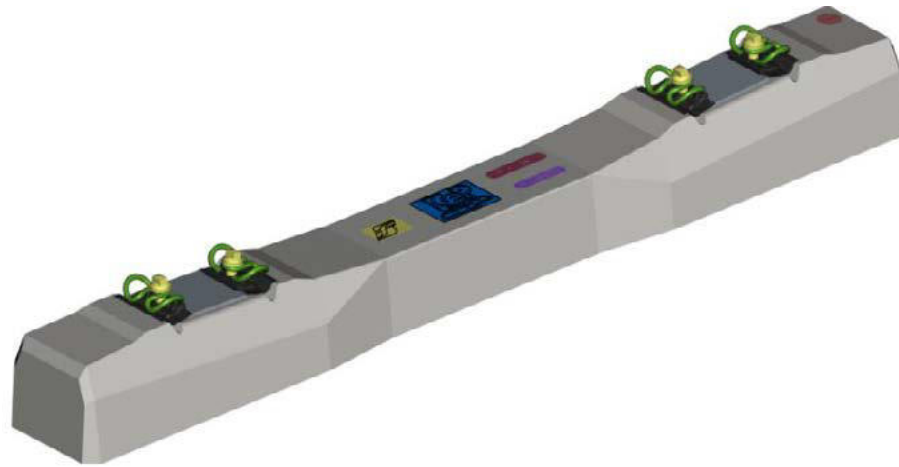


• Caratteristiche Technical data

- Lunghezza: 2300 mm
Length: 2300 mm
- Larghezza: 300 mm
Width: 300 mm
- Altezza sottorotaia: 183 mm
Height of rail-seat centre: 183 mm
- Altezza centro traversa: 160 mm
High of sleeper centre: 160 mm
- Peso (con organi di attacco): 265 Kg
Weight (with rail fastenings): 265 kg
- Classe cls: C 50/60
Concrete grades: C 50/60
- $M_{dcn} \geq -10.5$ kNm (Momento negativo di progetto per la sezione di mezzeria)
 $M_{dcn} \geq -10.5$ kNm (Negative design bending moment at center of concrete sleeper)
- $M_{dr} \geq +12.5$ kNm (Momento positivo di progetto per la sezione sottorotaia)
 $M_{dr} \geq +12.5$ kNm (Positive design bending moment at rail seat)
- $M_{dc} \geq +7.5$ kNm (Momento positivo di progetto per la sezione di mezzeria)
 $M_{dc} \geq +7.5$ kNm (Positive design bending moment at center of concrete sleeper)
- Conforme alle specifiche tecniche RFI TCAR SF AR 03 002
In accordance with Technical Specification RFI TCAR SF AR 03 002
- Su richiesta con l'applicazione di materassini sottotraversa (usp) conforme alle specifiche tecniche RFI TCAR SF AR 03 008 e RFI TCAR SF AR 03 003 I
Available with Under Sleeper Pad (USP) In accordance with Technical Specification RFI TCAR SF AR 03 008 and RFI TCAR SF AR 03 003 I

RFI 240 V/AV/USP

TRAVERSA IN C.A.V.P. PER LINEE TRADIZIONALI ($V \leq 250$ Km/h), PER LINEE ALTA VELOCITA' ($V \geq 250$ Km/h) E CON USP
CONCRETE SLEEPERS FOR TRADITIONAL ($V \leq 250$ Km/h), FOR HIGH SPEED LINES ($V \geq 250$ Km/h) AND AVAILABLE WITH USP

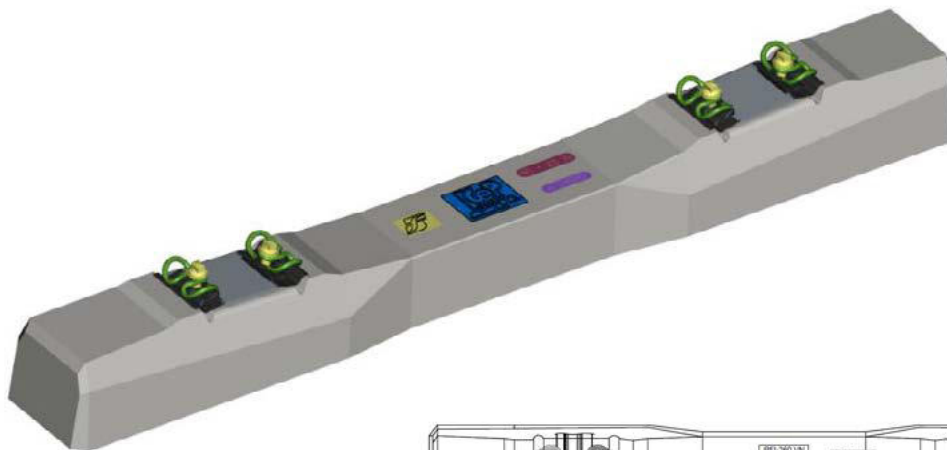


• **Caratteristiche** *Technical data*

- Lunghezza: 2400 mm
Length: 2400 mm
- Larghezza: 300 mm
Width: 300 mm
- Altezza sottorotaia: 220 mm
Height of rail-seat centre: 220 mm
- Altezza centro traversa: 190 mm
High of sleeper centre: 190 mm
- Peso (con organi di attacco): 340 Kg
Weight (with rail fastenings): 340 kg
- Classe cls: C 50/60
Concrete grades: C 50/60
- $M_{dcn} \geq -19$ kNm (Momento negativo di progetto per la sezione di mezzeria)
 $M_{dcn} \geq -19$ kNm (Negative design bending moment at center of concrete sleeper)
- $M_{dr} \geq +19$ kNm (Momento positivo di progetto per la sezione sottorotaia)
 $M_{dr} \geq +19$ kNm (Positive design bending moment at rail seat)
- $M_{dc} \geq +13,3$ kNm (Momento positivo di progetto per la sezione di mezzeria)
 $M_{dc} \geq +13,3$ kNm (Positive design bending moment at center of concrete sleeper)
- Conforme alle specifiche tecniche RFI TCAR SF AR 03 002
In accordance with Technical Specification RFI TCAR SF AR 03 002
- Su richiesta con l'applicazione di materessini sottotraversa (usp) conforme alle specifiche tecniche RFI TCAR SF AR 03 008 e RFI TCAR SF AR 03 003 I
Available with Under Sleeper Pad (USP) In accordance with Technical Specification RFI TCAR SF AR 03 008 and RFI TCAR SF AR 03 003 I

RFI 260 V/AV/USP

TRAVERSA IN C.A.V.P. PER LINEE TRADIZIONALI ($v \leq 250$ Km/h) , PER LINEE ALTA VELOCITA' ($v \geq 250$ Km/h) E CON USP
CONCRETE SLEEPERS FOR TRADITIONAL ($v \leq 250$ Km/h) AND HIGH SPEED LINES ($v \geq 250$ Km/h) AND AVAILBLE WITH USP

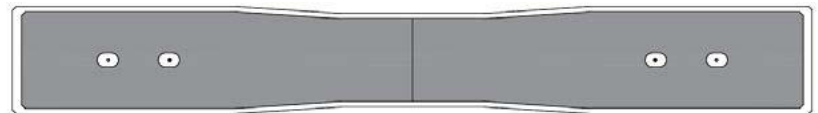
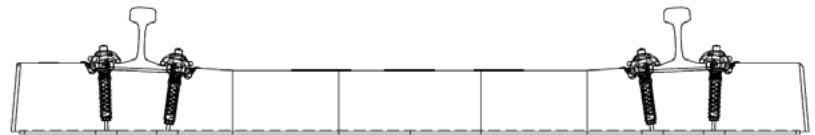
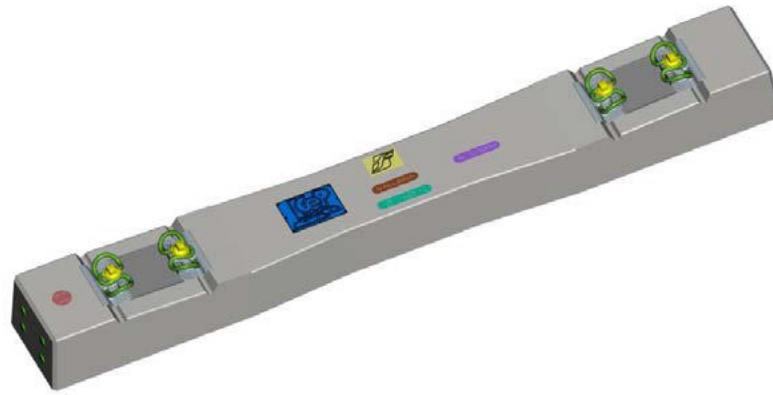


• Caratteristiche Technical data

- Lunghezza: 2600 mm
Length: 2600 mm
- Larghezza: 300 mm
Width: 300 mm
- Altezza sottorotaia: 220 mm
Height of rail-seat centre: 220 mm
- Altezza centro traversa: 190 mm
High of sleeper centre: 190 mm
- Peso (con organi di attacco): 370 Kg
Weight (with rail fastenings): 370 kg
- Classe cls: C 50/60
Concrete grades: C 50/60
- $M_{dcn} \geq -18$ kNm (Momento negativo di progetto per la sezione di mezzeria)
 $M_{dcn} \geq -18$ kNm (Negative design bending moment at center of concrete sleeper)
- $M_{dr} \geq +21$ kNm (Momento positivo di progetto per la sezione sottorotaia)
 $M_{dr} \geq +21$ kNm (Positive design bending moment at rail seat)
- $M_{dc} \geq +12,6$ kNm (Momento positivo di progetto per la sezione di mezzeria)
 $M_{dc} \geq +12,6$ kNm (Positive design bending moment at center of concrete sleeper)
- Conforme alle specifiche tecniche RFI TCAR SF AR 03 002
In accordance with Technical Specification RFI TCAR SF AR 03 002
- Su richiesta con l'applicazione di materassini sottotraversa (usp) conforme alle specifiche tecniche RFI TCAR SF AR 03 008 e RFI TCAR SF AR 03 003 I
Available with Under Sleeper Pad (USP) In accordance with Technical Specification RFI TCAR SF AR 03 008 and RFI TCAR SF AR 03 003 I

GALLERIA V USP

TRAVERSA SPECIALE IN C.A.V.P. PER GALLERIA LINEE TRADIZIONALI ($V \leq 250$ Km/h) CON USP
CONCRETE SLEEPER FOR USING IN TUNNELS FOR TRADITIONAL LINES ($V \leq 250$ Km/h) with USP

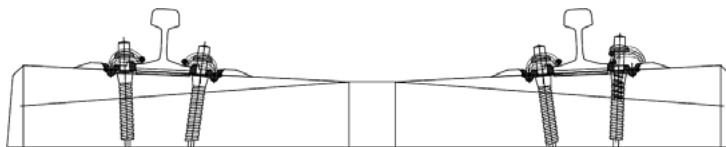
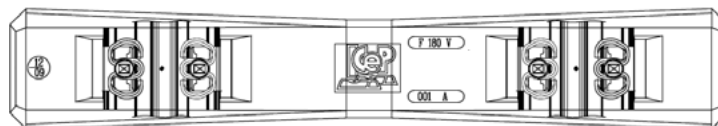


• Caratteristiche Technical data

- Lunghezza: 2250 mm
Length: 2250 mm
- Larghezza: 300 mm
Width: 300 mm
- Altezza sottorotaia: 170 mm
Height of rail-seat centre: 170 mm
- Altezza centro traversa: 172 mm
High of sleeper centre: 172 mm
- Peso (con organi di attacco): 290 Kg
Weight (with rail fastenings): 290 kg
- Classe cls: C 50/60
Concrete grades: C 50/60
- $M_{dcn} \geq -16,5$ kNm (Momento negativo di progetto per la sezione di mezzeria)
 $M_{dcn} \geq -16,5$ kNm (Negative design bending moment at center of concrete sleeper)
- $M_{dr} \geq +12,5$ kNm (Momento positivo di progetto per la sezione sottorotaia)
 $M_{dr} \geq +12,5$ kNm (Positive design bending moment at rail seat)
- $M_{dc} \geq +11,5$ kNm (Momento positivo di progetto per la sezione di mezzeria)
 $M_{dc} \geq +11,5$ kNm (Positive design bending moment at center of concrete sleeper)
- Conforme alle specifiche tecniche RFI TCAR SF AR 03 009
In accordance with Technical Specification RFI TCAR SF AR 03 009
- Materessini Sottotraversa (Usp) conforme alle specifiche tecniche RFI TCAR SF AR 03 009 e RFI TCAR SF AR 03 003 I
Under Sleeper Pad (USP) In accordance with Technical Specification RFI TCAR SF AR 03 009 and RFI TCAR SF AR 03 003 I

F 180 V / USP

TRAVERSA IN C.A.V.P. PER LINEE A SCARTAMENTO RIDOTTO (950 mm) E CON USP
CONCRETE SLEEPERS FOR NARROW GAUGE LINES (950mm) AND AVAILBLE WITH USP

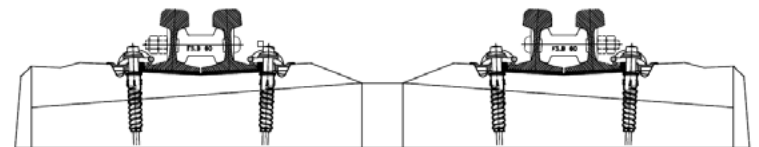
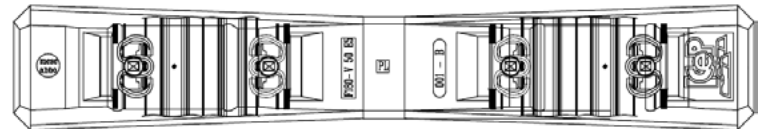


• Caratteristiche Technical data

- Lunghezza: 1800 mm
Length: 1800 mm
- Larghezza: 300 mm
Width: 300 mm
- Altezza sottorotaia: 183 mm
Height of rail-seat centre: 183 mm
- Altezza centro traversa: 160 mm
High of sleeper centre: 160 mm
- Peso (con organi di attacco): 200 Kg
Weight (with rail fastenings): 200 kg
- Classe cls: C 50/60
Concrete grades: C 50/60
- $M_{dcn} \geq -10,5$ kNm (Momento negativo di progetto per la sezione di mezzeria)
 $M_{dcn} \geq -10,5$ kNm (Negative design bending moment at center of concrete sleeper)
- $M_{dr} \geq +12,5$ kNm (Momento positivo di progetto per la sezione sottorotaia)
 $M_{dr} \geq +12,5$ kNm (Positive design bending moment at rail seat)
- $M_{dc} \geq +7,5$ kNm (Momento positivo di progetto per la sezione di mezzeria)
 $M_{dc} \geq +7,5$ kNm (Positive design bending moment at center of concrete sleeper)
- Conforme alle specifiche tecniche RFITCAR SF AR 03 002
In accordance with Technical Specification RFITCAR SF AR 03 002
- Su richiesta con l'applicazione di materessini sottotraversa (usp)
Available with Under Sleeper Pad (USP)

F 180 V PL

TRAVERSA IN C.A.V.P. PER LINEE A SCARTAMENTO RIDOTTO (950 mm)
CON APPOGGIO PER LA CONTROROTAIA DEI PASSAGGI A LIVELLO
CONCRETE SLEEPERS FOR LEVEL CROSSING OF NARROW GAUGE LINES (950mm)

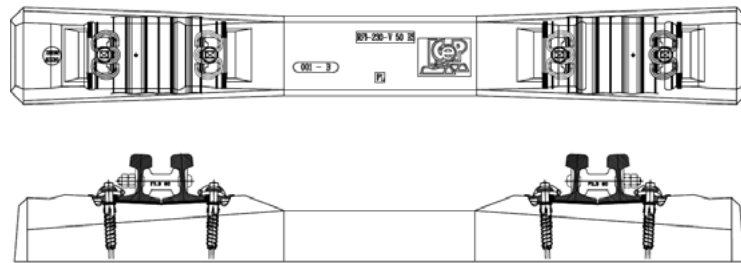
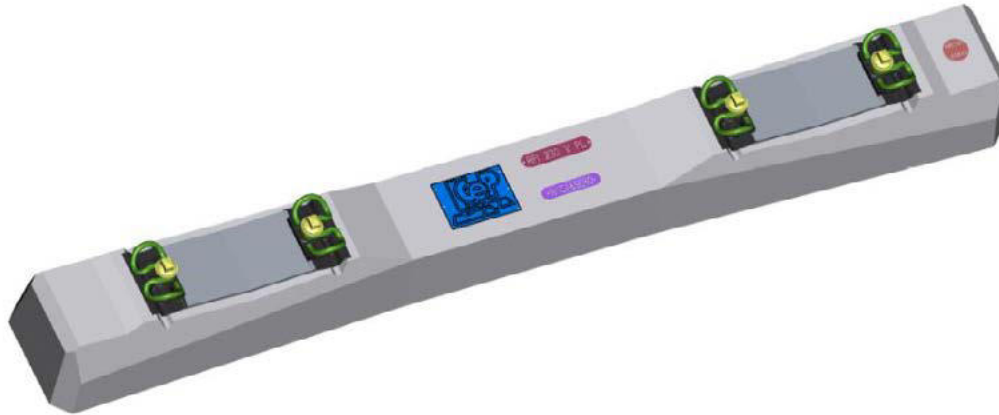


- **Caratteristiche**
Technical data

- Lunghezza: 1800 mm
Length: 1800 mm
- Larghezza: 300 mm
Width: 300 mm
- Altezza sottorotaia: 183 mm
Height of rail-seat centre: 183 mm
- Altezza centro traversa: 160 mm
High of sleeper centre: 160 mm
- Peso (con organi di attacco): 200 Kg
Weight (with rail fastenings): 200 kg
- Classe cls: C 50/60
Concrete grades: C 50/60
- $M_{dcn} \geq -10,5$ kNm (Momento negativo di progetto per la sezione di mezzzeria)
 $M_{dcn} \geq -10,5$ kNm (Negative design bending moment at center of concrete sleeper)
- $M_{dr} \geq +12,5$ kNm (Momento positivo di progetto per la sezione sottorotaia)
 $M_{dr} \geq +12,5$ kNm (Positive design bending moment at rail seat)
- $M_{dc} \geq +7,5$ kNm (Momento positivo di progetto per la sezione di mezzzeria)
 $M_{dc} \geq +7,5$ kNm (Positive design bending moment at center of concrete sleeper)
- Conforme alle specifiche tecniche RFITCAR SF AR 03 002
In accordance with Technical Specification RFITCAR SF AR 03 002

RFI 230 V PL

TRAVERSA IN C.A.V.P. PER LINEE STANDARD CON APPOGGIO PER LA CONTROROTAIA DEI PASSAGGI A LIVELLO
CONCRETE SLEEPERS FOR LEVEL CROSSING OF STANDARD LINES



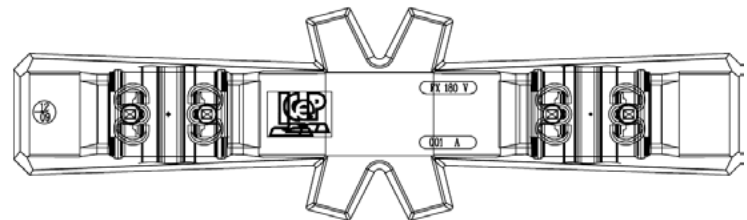
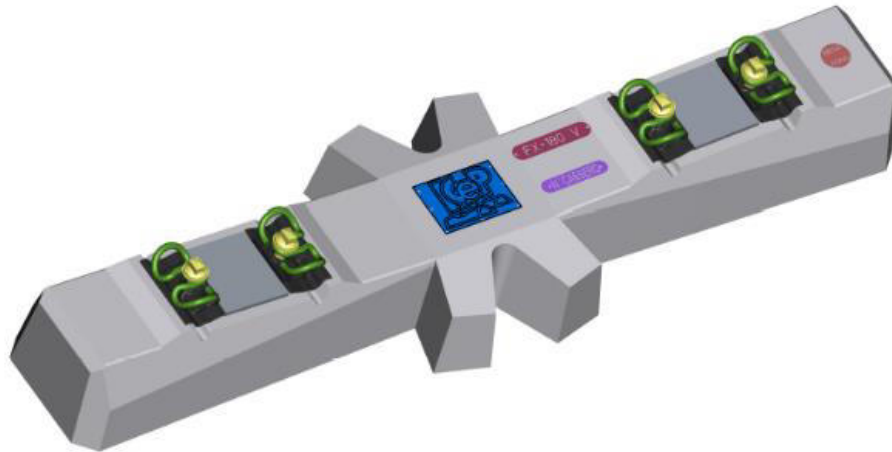
• Caratteristiche

Technical data

- Lunghezza: 2300 mm
Length: 2300 mm
- Larghezza: 300mm
Width: 300mm
- Altezza sottorotaia: 183 mm
Height of rail-seat centre: 183 mm
- Altezza centro traversa: 160 mm
High of sleeper centre: 160 mm
- Peso (con organi di attacco): 265 Kg
Weight (with rail fastenings): 265 kg
- Classe cls: C 50/60
Concrete grades: C 50/60
- $M_{dcn} \geq -10,5$ kNm (Momento negativo di progetto per la sezione di mezzera)
 $M_{dcn} \geq -10,5$ kNm (Negative design bending moment at center of concrete sleeper)
- $M_{dr} \geq +12,5$ kNm (Momento positivo di progetto per la sezione sottorotaia)
 $M_{dr} \geq +12,5$ kNm (Positive design bending moment at rail seat)
- $M_{dc} \geq +7,5$ kNm (Momento positivo di progetto per la sezione di mezzera)
 $M_{dc} \geq +7,5$ kNm (Positive design bending moment at center of concrete sleeper)
- Conforme alle specifiche tecniche RFI TCAR SF AR 03 002
In accordance with Technical Specification RFI TCAR SF AR 03 002

FX 180 V

TRAVERSA IN C.A.V.P. PER LINEE A SCARTAMENTO RIDOTTO (950 mm) A RESISTENZA LATERALE MIGLIORATA, PER L'OTTENIMENTO DELLA LRS (LUNGA ROTAIA SALDATA) FINO A RAGGI DI CURVA R=100m
CONCRETE SLEEPERS FOR NARROW GAUGE LINES (950mm) AND LRS, AGAINST LATERAL DISPLACEMENT, USED ON CURVES WITH RADIUS UP TO 100m

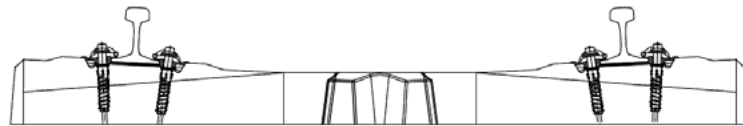
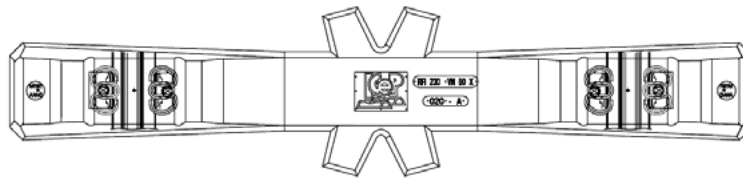
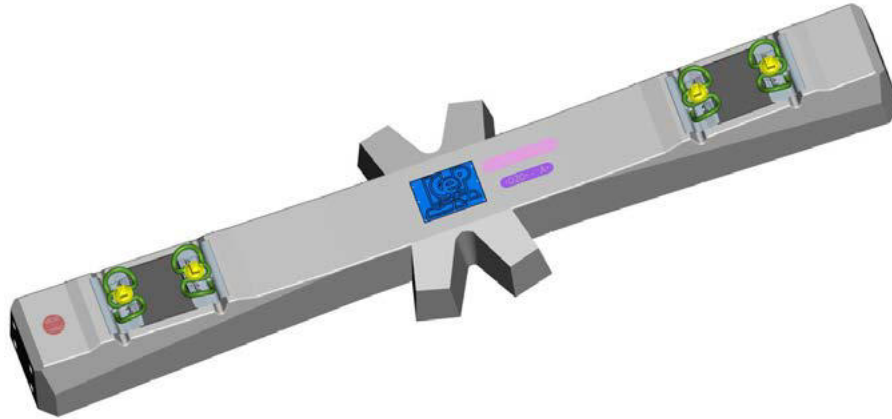


• Caratteristiche Technical data

- Lunghezza: 1800 mm
Length: 1800 mm
- Larghezza: 300/521 mm
Width: 300/521 mm
- Altezza sottorotaia: 183 mm
Height of rail-seat centre: 183 mm
- Altezza centro traversa: 163,5 mm
High of sleeper centre: 163,5 mm
- Peso (con organi di attacco): 230 Kg
Weight (with rail fastenings): 230 kg
- Classe cls: C 50/60
Concrete grades: C 50/60
- $M_{dcn} \geq -10,5$ kNm (Momento negativo di progetto per la sezione di mezzzeria)
 $M_{dcn} \geq -10,5$ kNm (Negative design bending moment at center of concrete sleeper)
- $M_{dr} \geq +12,5$ kNm (Momento positivo di progetto per la sezione sottorotaia)
 $M_{dr} \geq +12,5$ kNm (Positive design bending moment at rail seat)
- $M_{dc} \geq +7,5$ kNm (Momento positivo di progetto per la sezione di mezzzeria)
 $M_{dc} \geq +7,5$ kNm (Positive design bending moment at center of concrete sleeper)
- Conforme alle specifiche tecniche RFI TCAR SF AR 03 002
In accordance with Technical Specification RFI TCAR SF AR 03 002

FX 230 V

TRAVERSA IN C.A.V.P. A RESISTENZA LATERALE MIGLIORATA, PER L'OTTENIMENTO DELLA LRS
(LUNGA ROTAIA SALDATA) FINO A RAGGI DI CURVA R=100m
CONCRETE SLEEPERS FOR LRS AGAINST LATERAL DISPLACEMENT, USED ON CURVES WITH RADIUS UP TO 100m

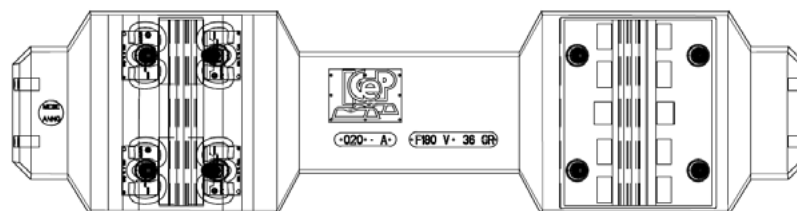
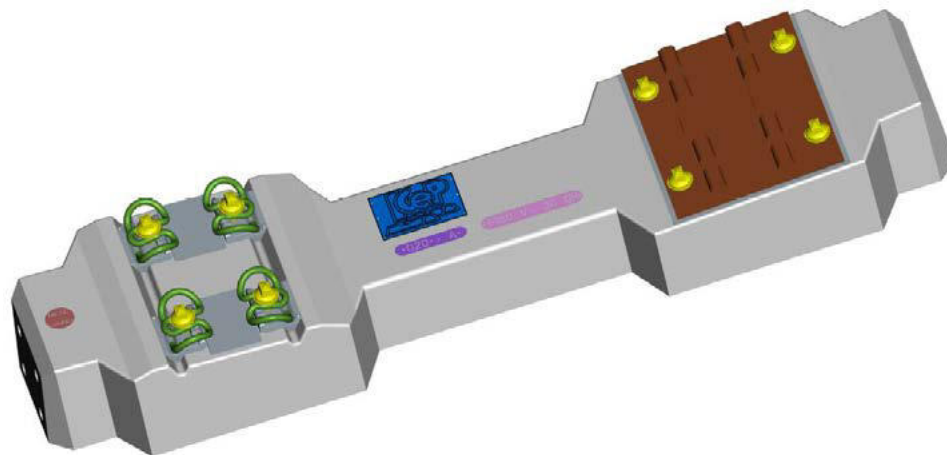


• Caratteristiche Technical data

- Lunghezza: 2300 mm
Length: 2300 mm
- Larghezza: 300mm
Width: 300mm
- Altezza sottorotaia: 183 mm
Height of rail-seat centre: 183 mm
- Altezza centro traversa: 160 mm
High of sleeper centre: 160 mm
- Peso (con organi di attacco): 295 Kg
Weight (with rail fastenings): 295 kg
- Classe cls: C 50/60
Concrete grades: C 50/60
- $M_{dcn} \geq -10,5$ kNm (Momento negativo di progetto per la sezione di mezzeria)
 $M_{dcn} \geq -10,5$ kNm (Negative design bending moment at center of concrete sleeper)
- $M_{dr} \geq +12,5$ kNm (Momento positivo di progetto per la sezione sottorotaia)
 $M_{dr} \geq +12,5$ kNm (Positive design bending moment at rail seat)
- $M_{dc} \geq +7,5$ kNm (Momento positivo di progetto per la sezione di mezzeria)
 $M_{dc} \geq +7,5$ kNm (Positive design bending moment at center of concrete sleeper)
- Conforme alle specifiche tecniche RFITCAR SF AR 03 002
In accordance with Technical Specification RFITCAR SF AR 03 002
- Su richiesta con l'applicazione di materassini sottotraversa (usp) conforme alle specifiche tecniche RFITCAR SF AR 03 008 e RFITCAR SF AR 03 003 I
Available with Under Sleeper Pad (USP) In accordance with Technical Specification RFITCAR SF AR 03 008 and RFITCAR SF AR 03 003 I

F 180 V GR

TRAVERSA IN C.A.V.P. PER GIUNZIONI
CONCRETE SLEEPER FOR JOINTS

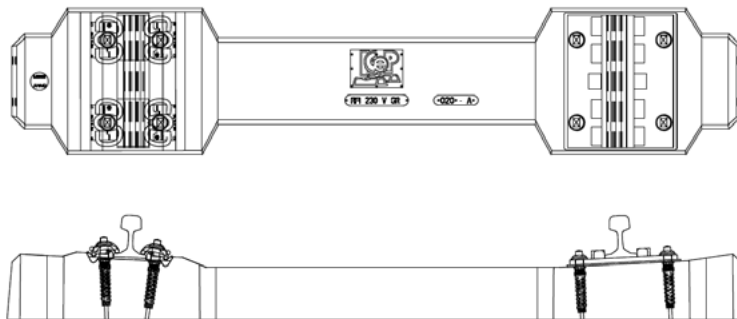
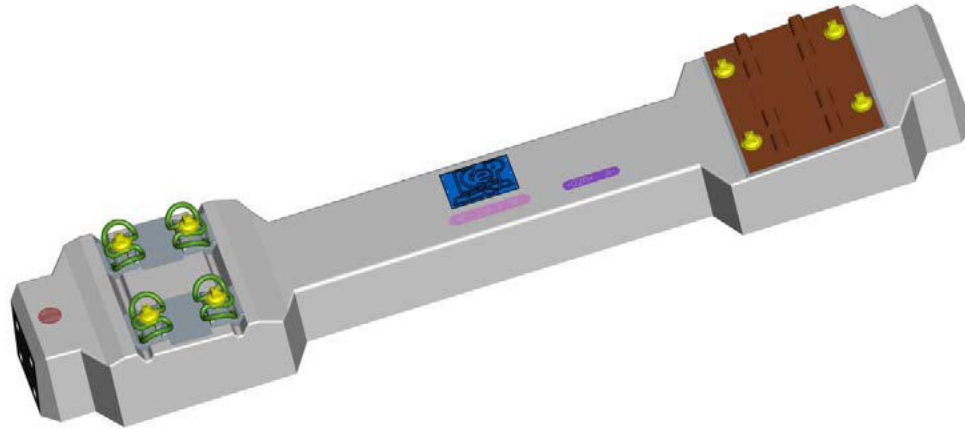


• Caratteristiche Technical data

- Lunghezza: 1800 mm
Length: 1800 mm
- Larghezza: 300/460 mm
Width: 300mm
- Altezza sottorotaia: 183/169,6 mm
Height of rail-seat centre: 183/169,6 mm
- Altezza centro traversa: 160 mm
High of sleeper centre: 160 mm
- Peso (con organi di attacco): 340 Kg
Weight (with rail fastenings): 340 kg
- Classe cls: C 50/60
Concrete grades: C 50/60
- $M_{dcn} \geq -10,5$ kNm (Momento negativo di progetto per la sezione di mezzeria)
 $M_{dcn} \geq -10,5$ kNm (Negative design bending moment at center of concrete sleeper)
- $M_{dr} \geq +12,5$ kNm (Momento positivo di progetto per la sezione sottorotaia)
 $M_{dr} \geq +12,5$ kNm (Positive design bending moment at rail seat)
- $M_{dc} \geq +7,5$ kNm (Momento positivo di progetto per la sezione di mezzeria)
 $M_{dc} \geq +7,5$ kNm (Positive design bending moment at center of concrete sleeper)

RFI 230 V GR

TRAVERSA IN C.A.V.P. PER GIUNZIONI
CONCRETE SLEEPER FOR JOINTS

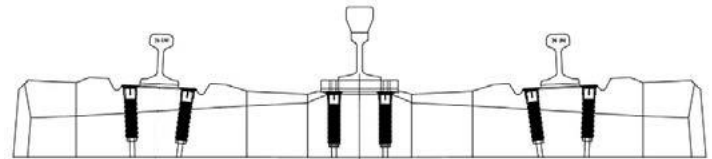
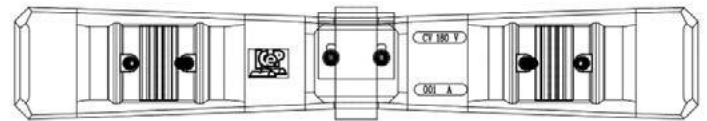
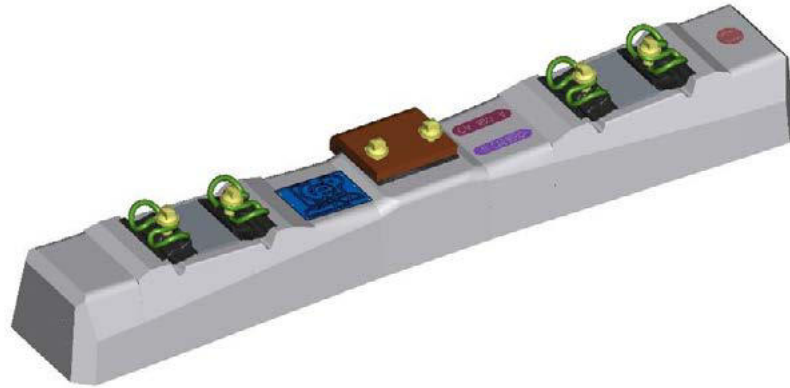


• Caratteristiche Technical data

- Lunghezza: 2300 mm
Length: 2300 mm
- Larghezza: 300/460 mm
Width: 300/460 mm
- Altezza sottorotaia: 183/169,6 mm
Height of rail-seat centre: 183/169,6 mm
- Altezza centro traversa: 160 mm
High of sleeper centre: 160 mm
- Peso (con organi di attacco): 395 Kg
Weight (with rail fastenings): 395 kg
- Classe cls: C 50/60
Concrete grades: C 50/60
- $M_{dcn} \geq -10,5$ kNm (Momento negativo di progetto per la sezione di mezzeria)
 $M_{dcn} \geq -10,5$ kNm (Negative design bending moment at center of concrete sleeper)
- $M_{dr} \geq +12,5$ kNm (Momento positivo di progetto per la sezione sottorotaia)
 $M_{dr} \geq +12,5$ kNm (Positive design bending moment at rail seat)
- $M_{dc} \geq +7,5$ kNm (Momento positivo di progetto per la sezione di mezzeria)
 $M_{dc} \geq +7,5$ kNm (Positive design bending moment at center of concrete sleeper)
- Conforme alle specifiche tecniche RFITCAR SF AR 03 002
In accordance with Technical Specification RFITCAR SF AR 03 002
- Su richiesta con l'applicazione di materassini sottotraversa (usp) conforme alle specifiche tecniche RFITCAR SF AR 03 008 e RFITCAR SF AR 03 003 I
Available with Under Sleeper Pad (USP) In accordance with Technical Specification RFITCAR SF AR 03 008 and RFITCAR SF AR 03 003 I

CV 180 V

TRAVERSA IN C.A.V.P. PER LINEE STANDARD CON APPOGGIO PER LA TERZA ROTAIA DELLA CREMAGLIERA
CONCRETE SLEEPERS FOR STANDARD RACK RAILWAYS

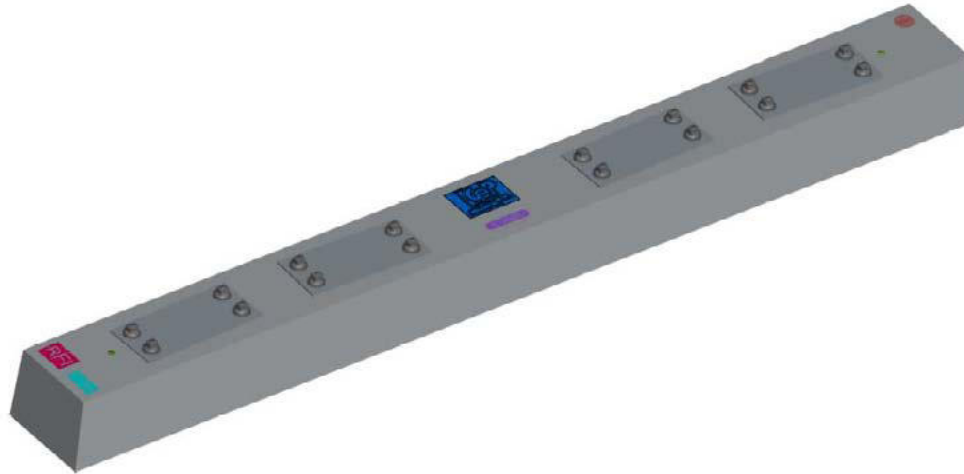


• **Caratteristiche** *Technical data*

- Lunghezza: 1800 mm
Length: 1800 mm
- Larghezza: 300 mm
Width: 300 mm
- Altezza sottorotaia: 183 mm
Height of rail-seat centre: 183 mm
- Altezza centro traversa: 171 mm
High of sleeper centre: 171 mm
- Peso (con organi di attacco): 210 Kg
Weight (with rail fastenings): 210 kg
- Classe cls: C 50/60
Concrete grades: C 50/60
- $M_{dcn} \geq -10,5$ kNm (Momento negativo di progetto per la sezione di mezzeria)
 $M_{dcn} \geq -10,5$ kNm (Negative design bending moment at center of concrete sleeper)
- $M_{dr} \geq +12,5$ kNm (Momento positivo di progetto per la sezione sottorotaia)
 $M_{dr} \geq +12,5$ kNm (Positive design bending moment at rail seat)
- $M_{dc} \geq +7,5$ kNm (Momento positivo di progetto per la sezione di mezzeria)
 $M_{dc} \geq +7,5$ kNm (Positive design bending moment at center of concrete sleeper)
- Conforme alle specifiche tecniche RFI TCAR SF AR 03 002
In accordance with Technical Specification RFI TCAR SF AR 03 002

TRAVERSONI E TRAVERSE SPECIALI RFI

TRAVERSONI E TRAVERSE SPECIALI IN C.A.V.P. PER APPARECCHI DEL BINARIO
PRESTRESSED CONCRETE BEARERS FOR SWITCHES AND CROSSING RFI



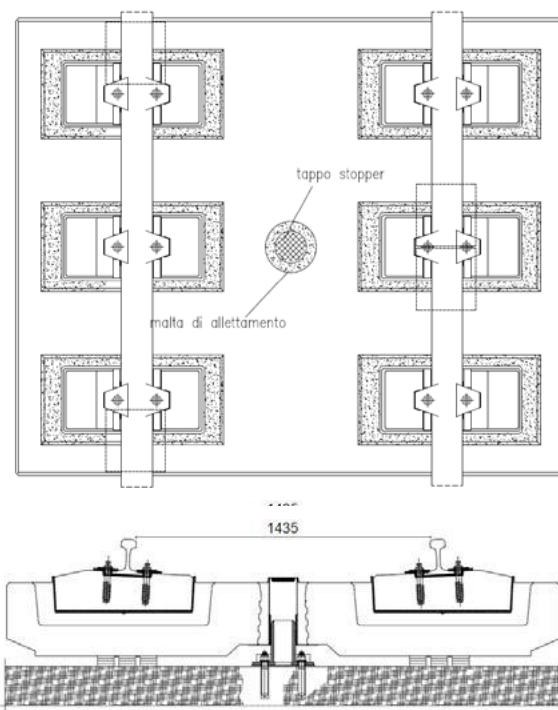
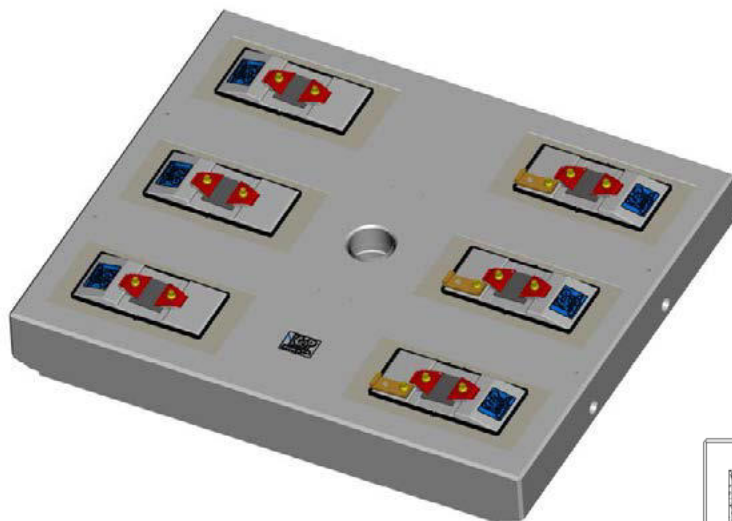
• Caratteristiche

Technical data

- Lunghezza: 1800 a 6800 mm
Length: 1800 to 6800 mm
- Larghezza: 300 mm con lunghezza tra 1800 e 4800 mm; 320 mm con lunghezza tra 2600 e 6800 mm
Width: 300 mm for lengths between 1800-4800 mm; 320 mm for lengths between 2600-6800 mm
- Altezza: 220 mm
Height: 220 mm
- Peso (con organi di attacco): 162 kg/m per pezzi con larghezza 300 mm; 173 kg/m per pezzi con larghezza 320 mm
Weight (with rail fastenings): 162 Kg/m for width 300 mm and 173 kg/m for width 320 mm
- Classe cls: C 50/67
Concrete grades: C 50/67
- $M_d \geq +28,0$ kNm (MOMENTO POSITIVO DI PROGETTO)
 $M_d \geq +28,0$ kNm (Positive design bending moment)
- $M_{dn} \geq -28,0$ kNm (MOMENTO NEGATIVO DI PROGETTO)
 $M_{dn} \geq -28,0$ kNm (Negative design bending moment)
- Conforme alle specifiche tecniche RFI TCAR SP AR 03 003
In accordance with Technical Specification RFI TCAR SF AR 03 003

SISTEMA DI ARMAMENTO MASSIVO

SISTEMA DI ARMAMENTO MASSIVO SENZA BALLAST A VASCA FLOTTANTE IN C.A. PER LINEE METROPOLITANE E FERROVIARIE
MASSIVE SYSTEM FOR BALLASTLESS SUPERSTRUCTURE WITH REINFORCED CONCRETE FLOATING MASS FOR RAILWAY AND SUBWAY LINES

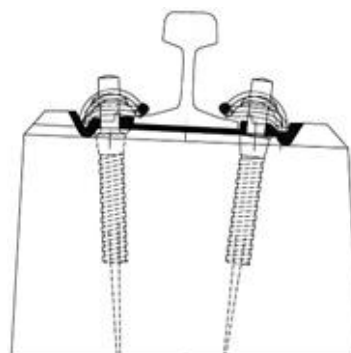
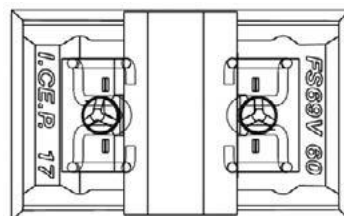
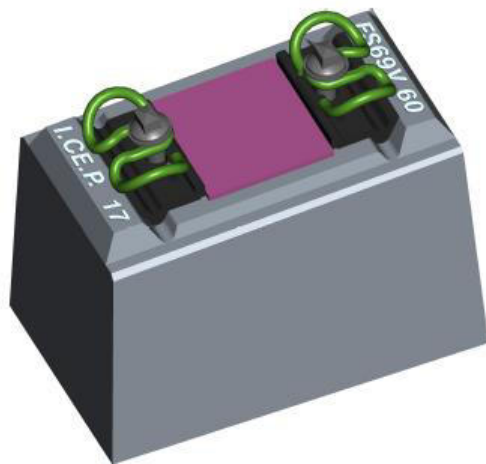


- **Caratteristiche**
Technical data

- Vasca flottante in c.a.: 2700 x 2240 x 360 mm
Reinforced concrete floating mass: 2700 X 2240 X 360 mm
- Blocchetto estraibili in c.a.: 660 x 290 x 166 mm
Reinforced concrete block: 660 X 290 X 166 mm
- sottoblocchetto: gomma sintetica vibro isolante
Under block: vibration insulating synthetic rubber
- scarpa di contenimento blocchetto: gomma isolante
Block covering: insulating rubber
- elementi sottovasca: gomma sintetica vulcanizzata
Under concrete mass element: vulcanized synthetic rubber
- Malta di allettamento: malta di cemento espansivo gettata in opera tra scarpa e vasca
Mortar: expansive cement mortar cast-in-situ between the block covering and concrete mass
- Peso vasca flottante in c.a.: 4500 kg
Height concrete mass: 4500 kg
- Peso blocchetto (con organi di attacco): 96 kg
Height concrete block: 96 kg

BLOCCHETTI FS 69 V

BLOCCHETTI IN C.A.V. PER POSA DI BINARI SENZA MASSICCIATA
RAINFORCED CONCRETE BLOCKS FOR BALLAST-LESS TRACK



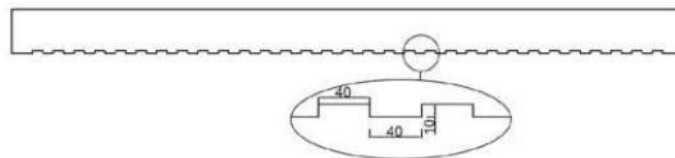
- **Caratteristiche**

- Technical data*

- Lunghezza: 450 mm
Length: 450 mm
- Larghezza: 280 mm
Width: 280 mm
- Altezza sottorotaia: 289,6 mm
Height of rail-seat centre: 289,6 mm
- Peso (con organi di attacco): 90 Kg
Weight (with rail fastenings): 90 kg
- Classe cls: C 50/60
Concrete grades: C 50/60
- Conforme alle specifiche tecniche di riferimento RFI DTCSI SF AR 08 001 I A
In accordance with technical specification RFI DTCSI SF AR 08 001 I A

TRAVERSE E TRAVERSONI IN LEGNO

TRAVERSE, TRAVERSONI E PEZZI SPECIALI IN LEGNO DI ROVERE E AZOBE' ECO-IMPREGNATI
OAK AND AZOBE' WOOD SLEEPERS, BEARERS AND SPECIAL PARTS ECOLOGICALLY FRIENDLY IMPREGNATED



• Caratteristiche

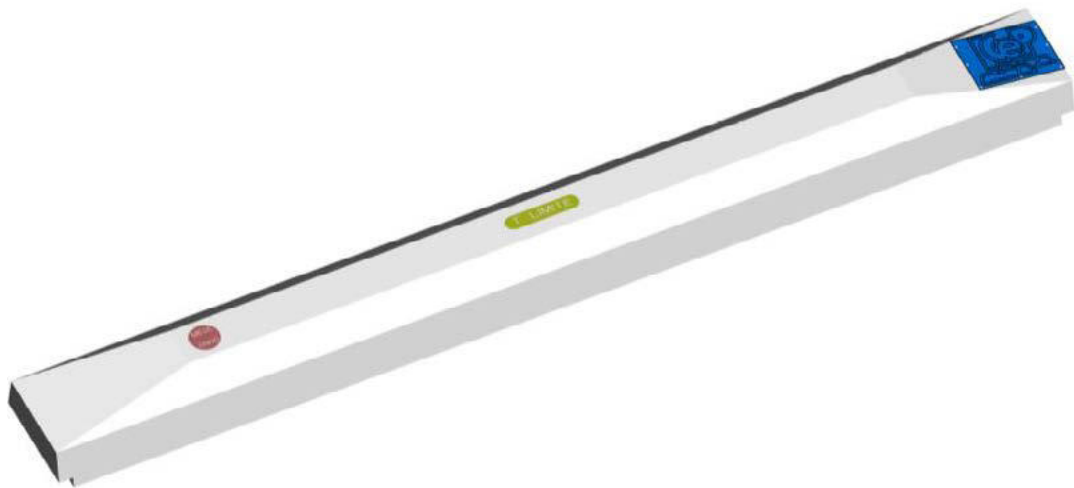
Technical data

- Specie: Azobe' (*Lophira alata*) e Rovere (*Quercus petrae*)
Wood Species: Azobe' (*Lophira alata*) and European Oak (*Quercus petrae*)
- Lunghezza: da 1800 a 6600 mm
Length: from 1800 to 6600 mm
- Altezza: 160 mm
Height: 160 mm
- Impregnazione: Miscela di paraffina, tensioattivi ionici/non ionici, acqua, biocidi e ossido di ferro in polvere
Impregnation: mixture of paraffin, water, anionic and non-ionic surfactants and powdered iron oxide
- Consolidamento Testate: Grappe Gangs Nails
Consolidation of final section of pieces: Anti splitting nails plate

TRAVERSA LIMITE

TRAVERSA LIMITE DI STAZIONAMENTO IN C.A.V. ISOLATA

CONCRETE SLEEPER TO SIGNAL THE FIRST POINT WHERE A TRAIN CAN BE PARKED ON ITS OWN TRACK



- **Caratteristiche**

- **Technical data**

- Lunghezza: 1958 mm
Length: 1958 mm
- Larghezza: 210mm
Width: 210 mm
- Altezza: 135 mm
Height: 135 mm
- Peso: 110 Kg
Weight: 110 kg
- Classe cls: C 50/60
Concrete grades: C 50/60
- Colore: Bianco
Color: White
- Puntali isolanti in gomma alle estremità
Insulated rubber tips at the ends



